

VISITA A UMA OLARIA ARTESANAL



No concelho de Malha existem muitas douras. Só na estrada que liga Malha à Enceina, que tem cerca de 10 km, existem 8 douras.

Nós fomos visitar uma delas.

A doura que fomos visitar, é a doura do Sr. Norberto Botalha que é uma doura artesanal onde fazem peças muito bonitas.



Este é o Sr. Nonberto a trabalhar.

O Sr. Nonberto trabalha com uma roda de oleiro eléctrica, porque é mais rápida e eficiente que as rodas antigas que eram manuais e acabavam por tornar o trabalho mais pesado e cansativo.



Para além de ser bom oleiro também é bom professor. Ele dá aulas de oleiro aos Sábados e tem muitos alunos.

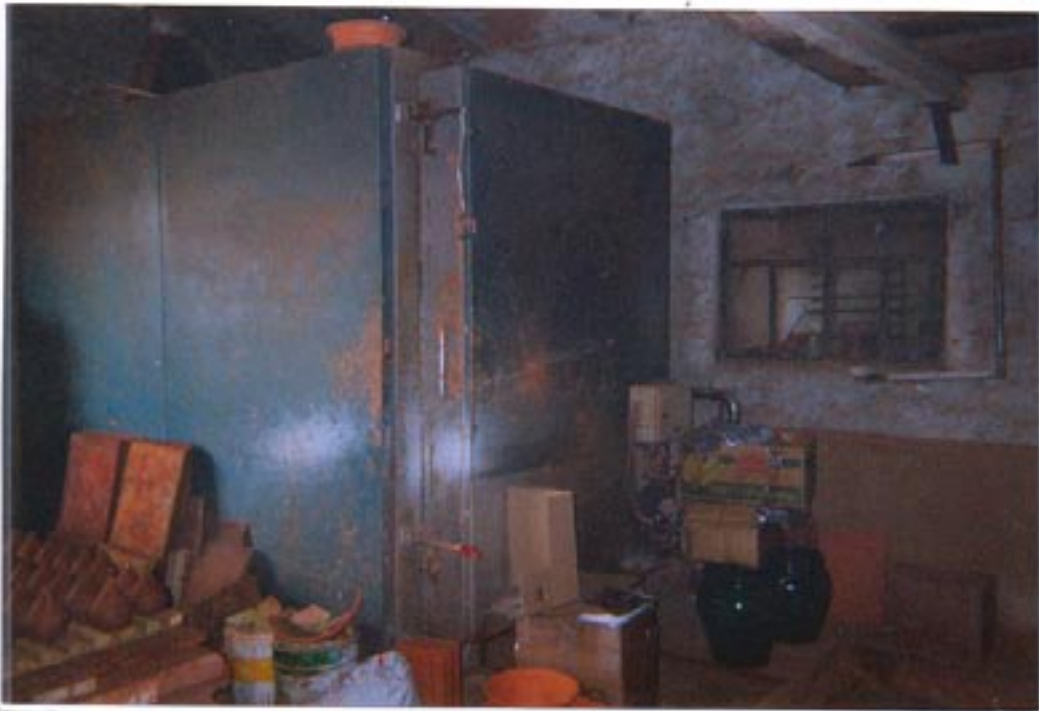


Este é um dos alunos do Sr. Nonberto, que nos disse:

"Eu sou um aprendiz de feiticeiro, porque o Sr. Nonberto faz a magia!"



Aqui é a estufa onde secam as peças grandes. As peças que estão pintadas são pintadas por três senhoras que lá trabalham só a fazer a decoração das peças.



Este é o forno muito grande onde cozem todas as peças. Este forno atinge uma temperatura superior a 1000 graus centígrados. Mesma câ de lora faz muito calor.





Todas as peças, quando acabam de ser feitas, vão para este armazém secar antes de entrar no forno.

Normalmente, faz-se por dia este número de peças ou mais, conforme as encomendas.

O sr. Norberto fez louças para alguns restaurantes famosos na zona. Também tem muitas encomendas para o estrangeiro, onde a nossa louça artesanal é muito apreciada.





Aqui é o
armazem
onde está o
barro ainda
em bruto.



Aqui é o
armazem
onde estão as
peças feitas e
prontas para o
cliente escolher.



O Sr. Norberto
foi um "querido"
e oferecemos
esta bilha e
este saquinho
como lembrança
da visita à sua
obra.



Ficamos
muito
felizes!



Trabalho realizado por: Catarina Galdeira, Mariana Santos
Norberto Batalha, Elsa Almeida